

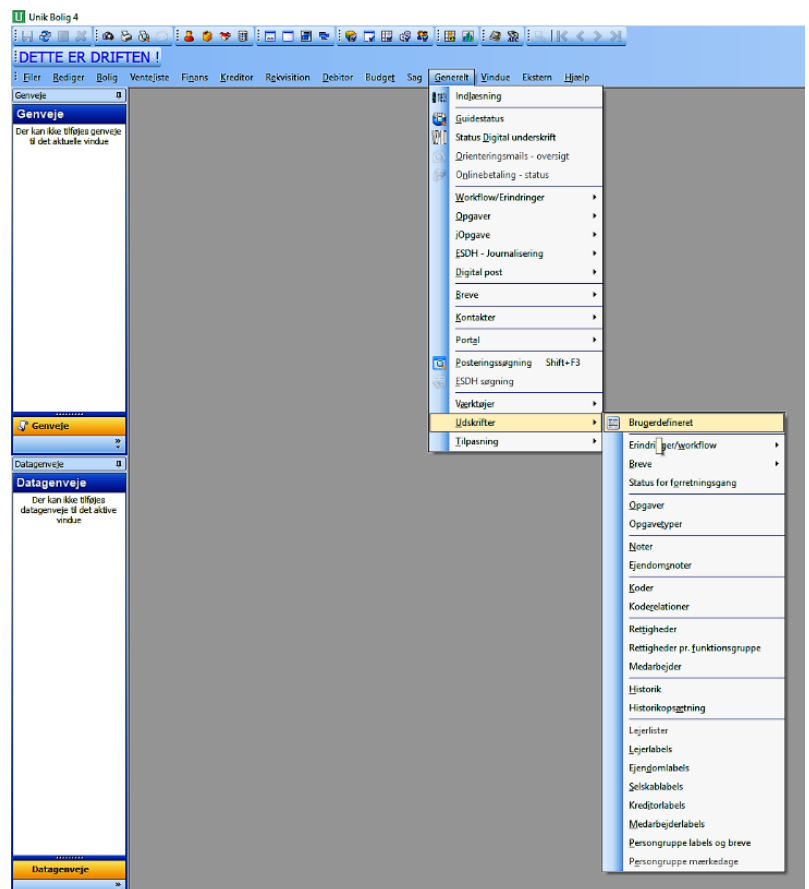
Udtræk af markedsdata fra UNIK Bolig 4.

- Vejledning til import af UNIK-skabelon til brugerdefineret rapport.

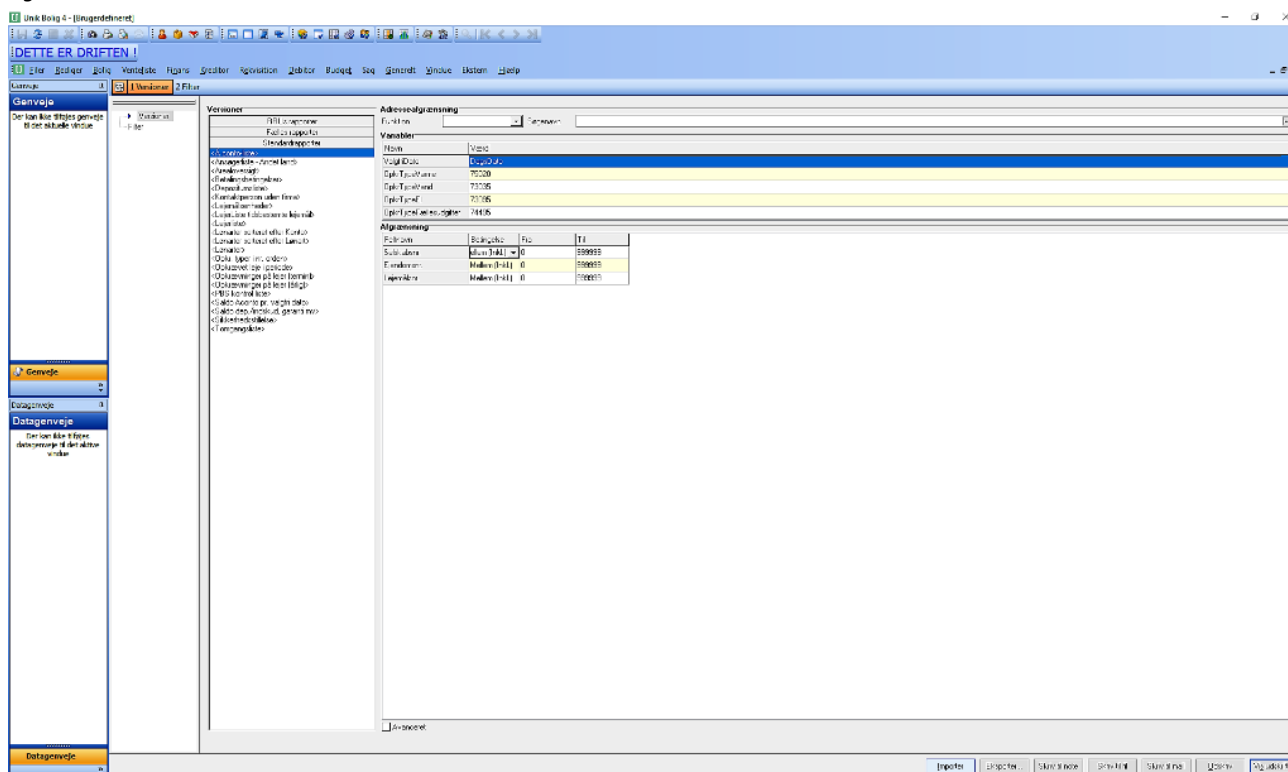
Ejendomsforeningen Danmark har lavet en brugerdefineret udskrift, som gør det let at opsætte UNIK til at generere den ønskede rapport til indberetning af markedsdata om leje og tomgang. Nedenfor gennemgås de forskellige steps, der skal udføres forud for den første indberetning af markedsdata. Herefter er der kun tilbage at køre det brugerdefinerede udtræk i indberetningsperioderne, gemme som excel-fil og uploade på indberetningsportalen.

Figur 1

- 1) Hvis du ikke har fået skabelonen tilsendt, kan den brugerdefinerede rapport downloades her og zip-filen pakkes ud.
- 2) I Unik vælges brugerdefineret udskrift under "Generelt" og "Udskrifter" (se figur 1).

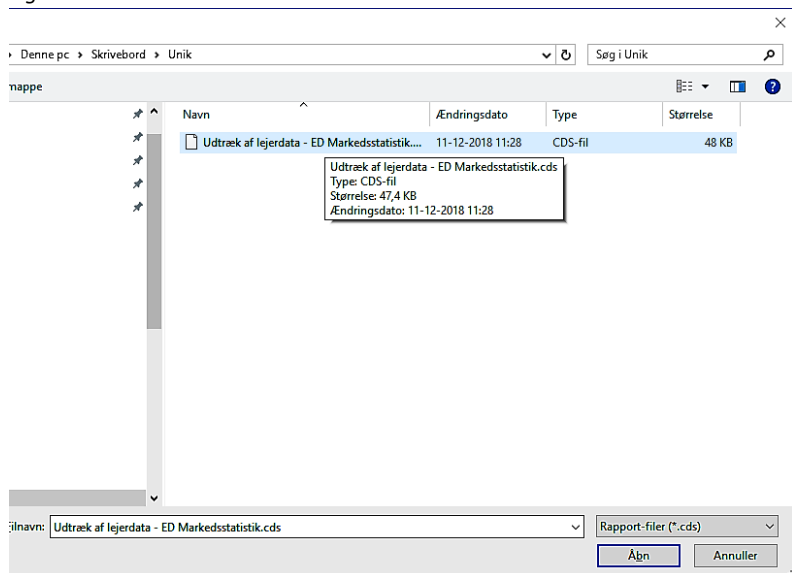


Figur 2

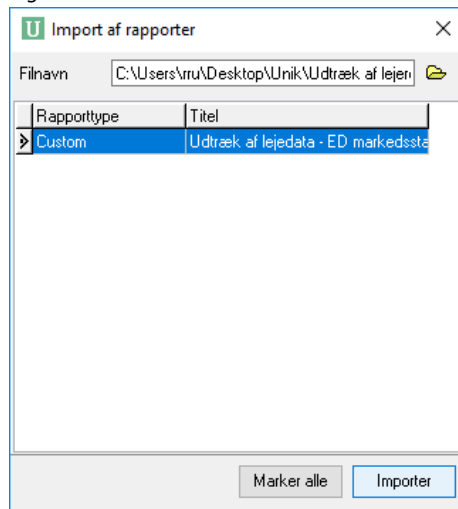


- 4) Åbn den downloadede skabelon fra det bibliotek, hvor den er gemt, marker "Udtræk af lejerdata – ED markedsstatistik" og vælg "Importer" (se figur 3 og 4).

Figur 4

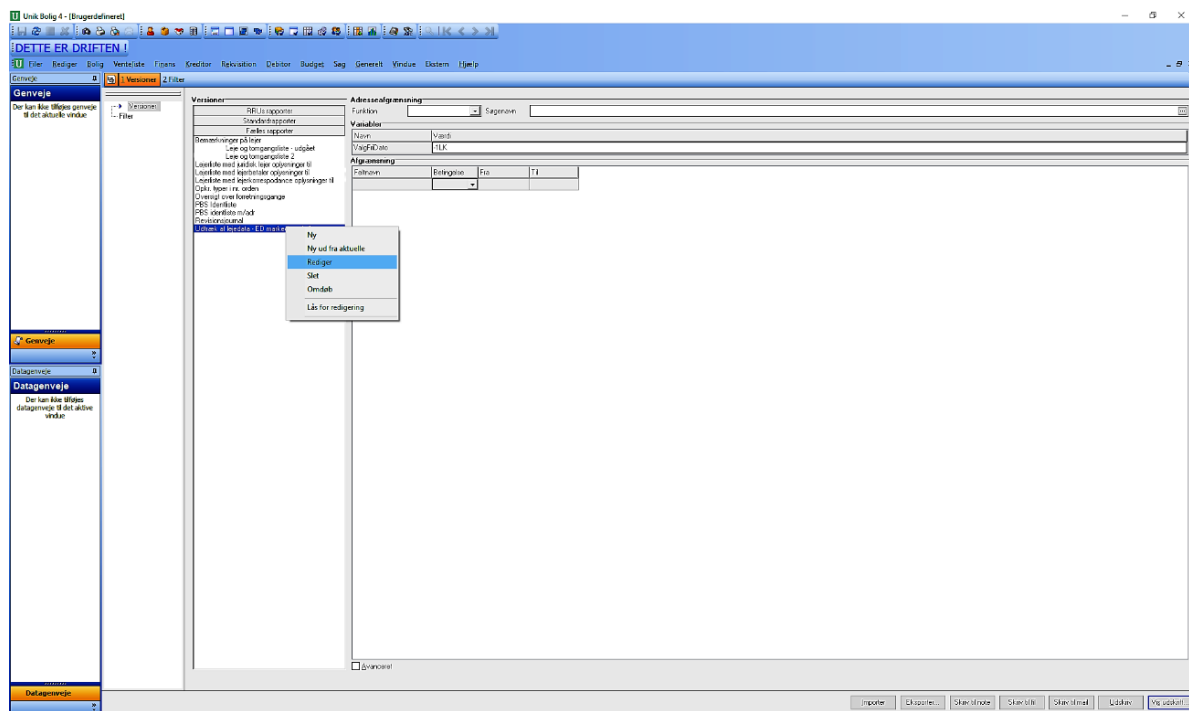


Figur 3



- 5) Standardskabelonen kan nu findes sammen med øvrige "Fælles rapporter", og den skal nu tilpasses den struktur for opkrævningstyper, der anvendes i virksomheden. Dette skal gøres ved at redigere rapporten. Højreklik på rapporten og vælg "Rediger" (se figur 5).

Figur 5



[illegible]

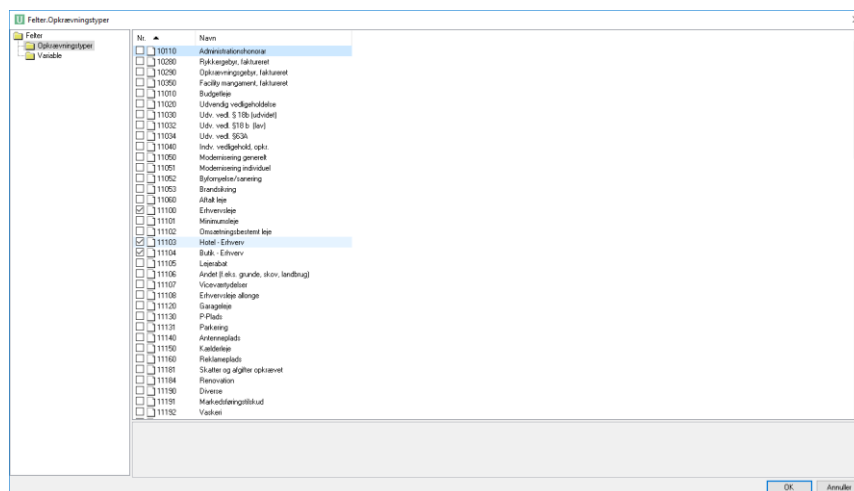
Dette skal gøres én gang og drejer sig om felterne:

- "Bruttoareal" og / eller "Areal" (hvis kun ét af felterne anvendes, da skal det andet felt blot slettes)

Figur 7

Se figur 7 til højre, for at se hvorledes opkrævningstyperne udvælges.

Udvælgelsen af opkrævningstyper skal sikre, at årslejen for de enkelte lejemål bliver fordelt korrekt.



Overordnet skal denne fordeling anvendes:

”Årsleje Bolig” skal omfatte udvælgelse af alle de opkrævningstyper, der vedrører den aktuelle leje for boliglejemål.

”Årsleje Erhverv” skal omhandle aktuel leje, der omhandler kontor-, butiks-, industri- og lagerlejemål.

”Årsleje – Andet Erhverv” omhandler øvrige erhvervslejemål som fx garage, parkering, reklame- og antennepladser.

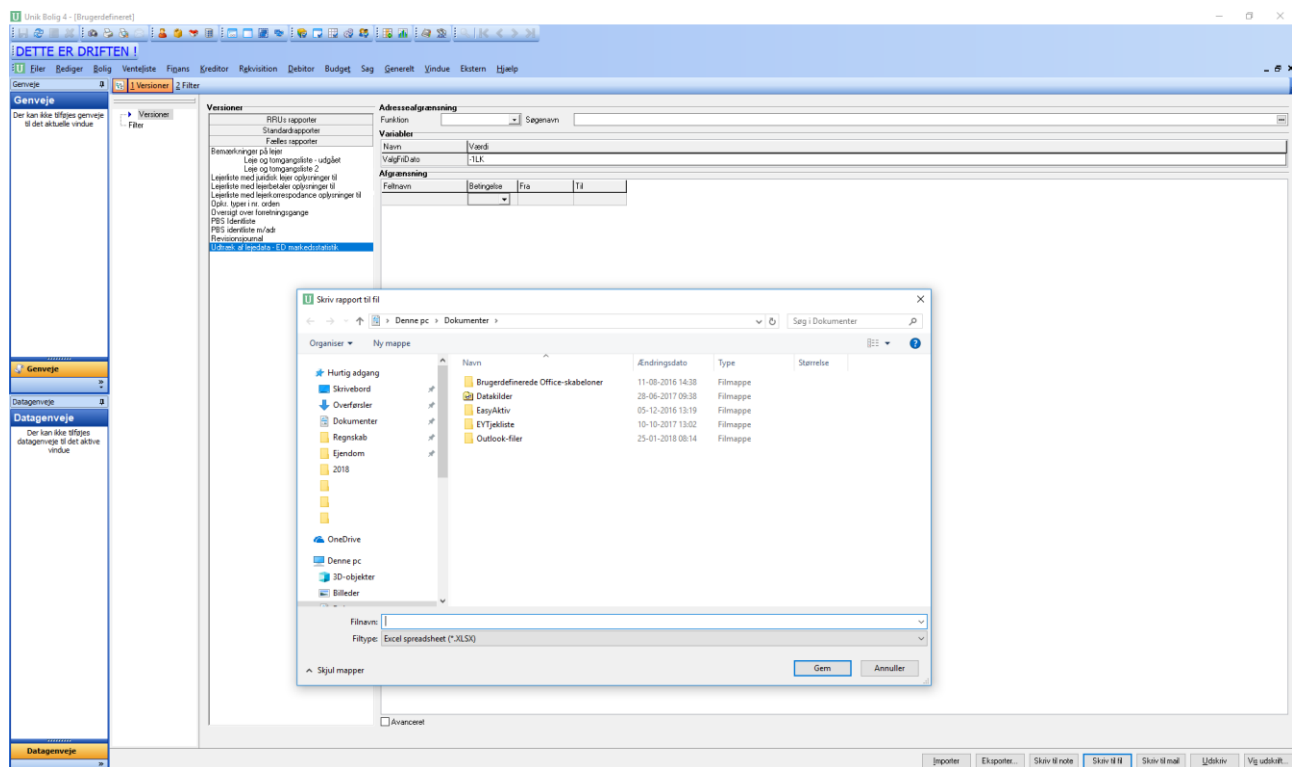
”Årsleje sekundært areal” skal omhandle depot-, teknik- og loftsrums.

”Midlertidig lejenedsættelse” svarer til opkrævningstyperne for lejerabat (bolig og erhverv under ét)

A/C conto drift er eventuelle betalinger der vedrører lejemålet ud over den fastsatte aktuelle leje som fx fællesudgifter og forsikring (ikke forbrug af el, vand og varme).

7) Når felterne er defineret, vælger man ”Udfør” nederst til højre og rapporten gemmes.

8) Herefter kan rapporten udskrives til fil og gemmes som Excel-fil. Datoen for udskriften (ValgFriDato angivet som ”-1LK”) er som udgangspunkt sidste dato i det seneste afsluttede kvartal. Ønsker man en anden opgørelsesdato kan denne skrives i formatet ”dd-mm-åååå”.



- 9) Filen gemmes et passende sted og er klar til indberetning enten til markedsstatistik@ejendomsforeningen.dk eller indberetningsportalen, <https://indberetning.ejendomsforeningen.dk>